



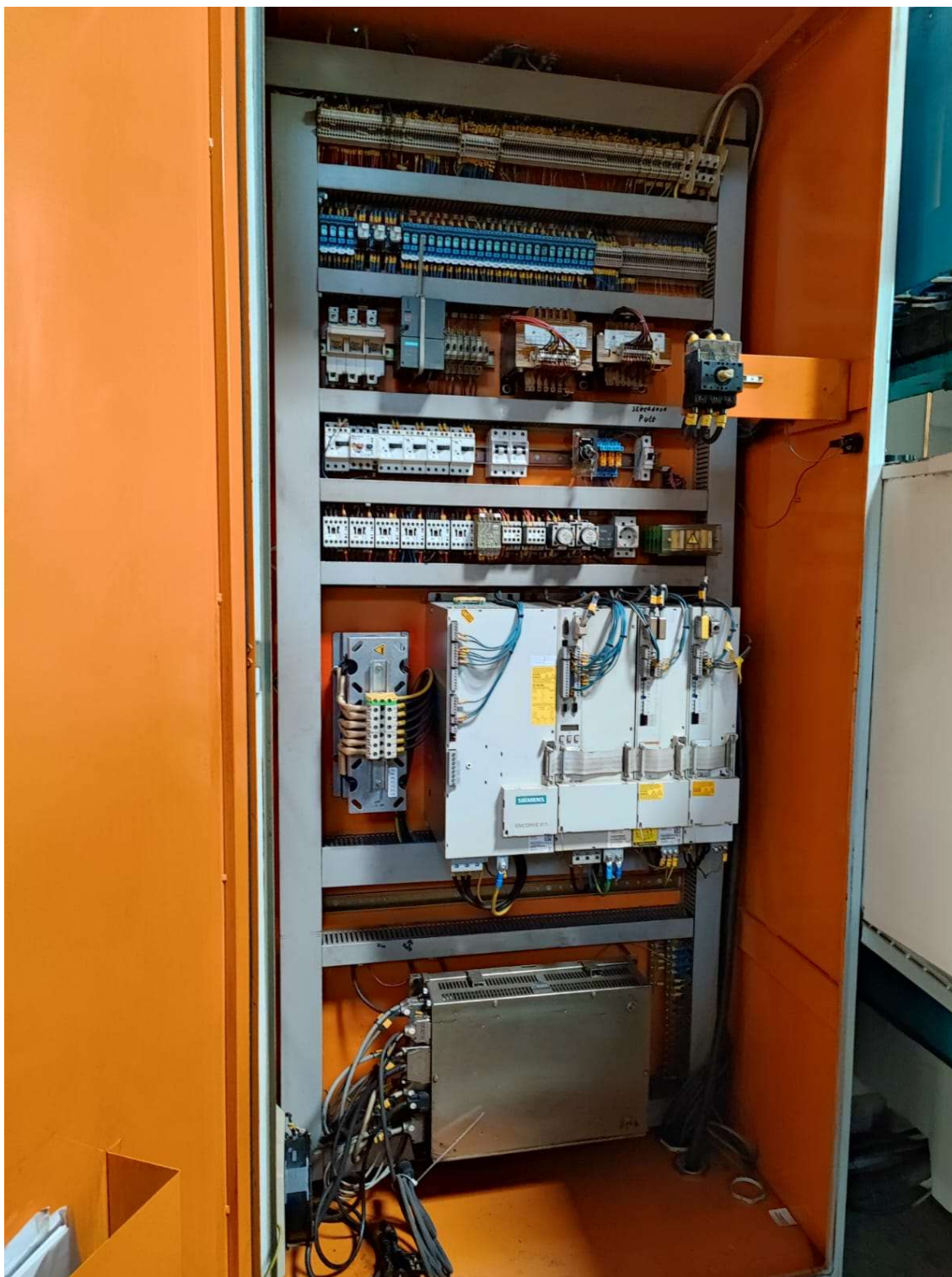
**FRESADORA DE BANCADA FIJA MTE BF4200  
CNC HEINDENHAIN 426**











<b>CARACTERISTICAS TECNICAS</b>	
Marca	MTE
Modelo	BF 4200
CNC	Heidenhain 426
Superficie de la mesa	4200 x 1000 mm
Peso admisible sobre mesa	1000 Kg
Recorrido en eje X	4000 mm
Recorrido en eje Y	1000 mm
Recorrido en eje Z	1200 mm
Velocidad de rotación	40-2500 rpm
Potencia	40 Kw
<b>FRESADORA BANCADA FIJA MTE</b>	

Joaquim Carandell