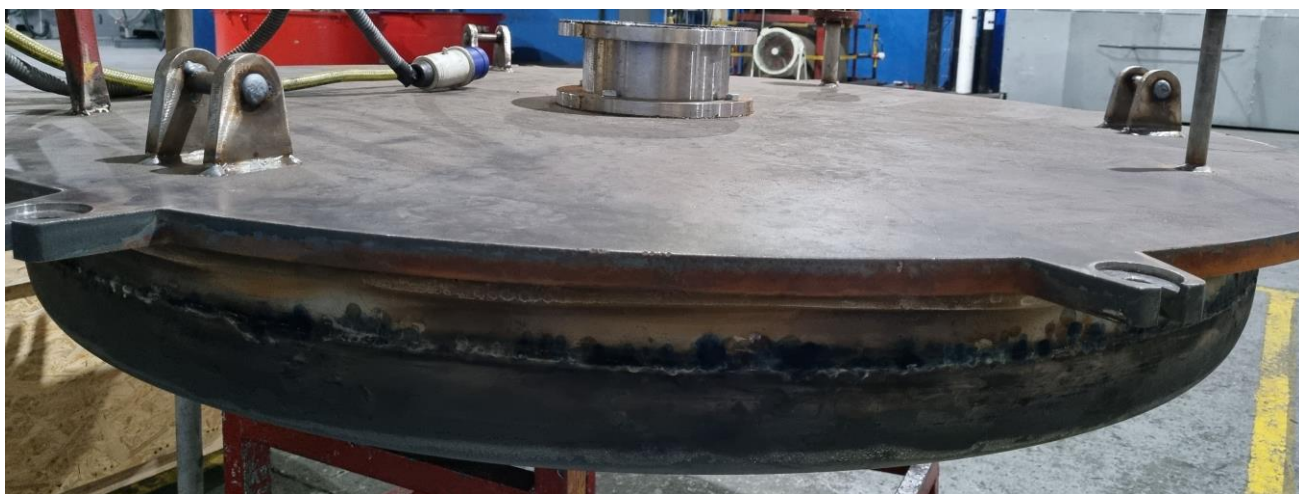


## HORNO GUINEA HN5





## HORNO GUINEA HN5

Las especificaciones están sujetas a cambios sin previo aviso.

**CARACTERÍSTICAS**

<b>HORNO</b>	<p><b>GUINEA</b></p> <p>Horno de resistencias eléctricas</p> <p>Horno tipo pote</p> <p>Apto para nitruración gaseosa</p> <p>No se suministra cuadro eléctrico</p> <p>Tª máxima: 950°C</p>
<b>DIMENSIONES</b>	<p>Interior de virola; parte inferior cóncava:</p> <ul style="list-style-type: none"> <li>-Alto (desde parte central del fondo): 2500 mm</li> <li>-Alto (desde parte del borde del fondo): 2320 mm</li> </ul> <p>Diámetro útil: 1650 mm</p> <p>Diámetro exterior horno: 2550 mm</p> <p>Espesor de tapa del horno (lo que entra dentro de horno): 180 mm</p> <p>Aprox. alto útil (altura de los útiles de colocación que se utilizan con este horno): 1740 mm</p>

**HORNO GUINEA HN5**

Joaquim Carandell