

# MESA ROTATIVA





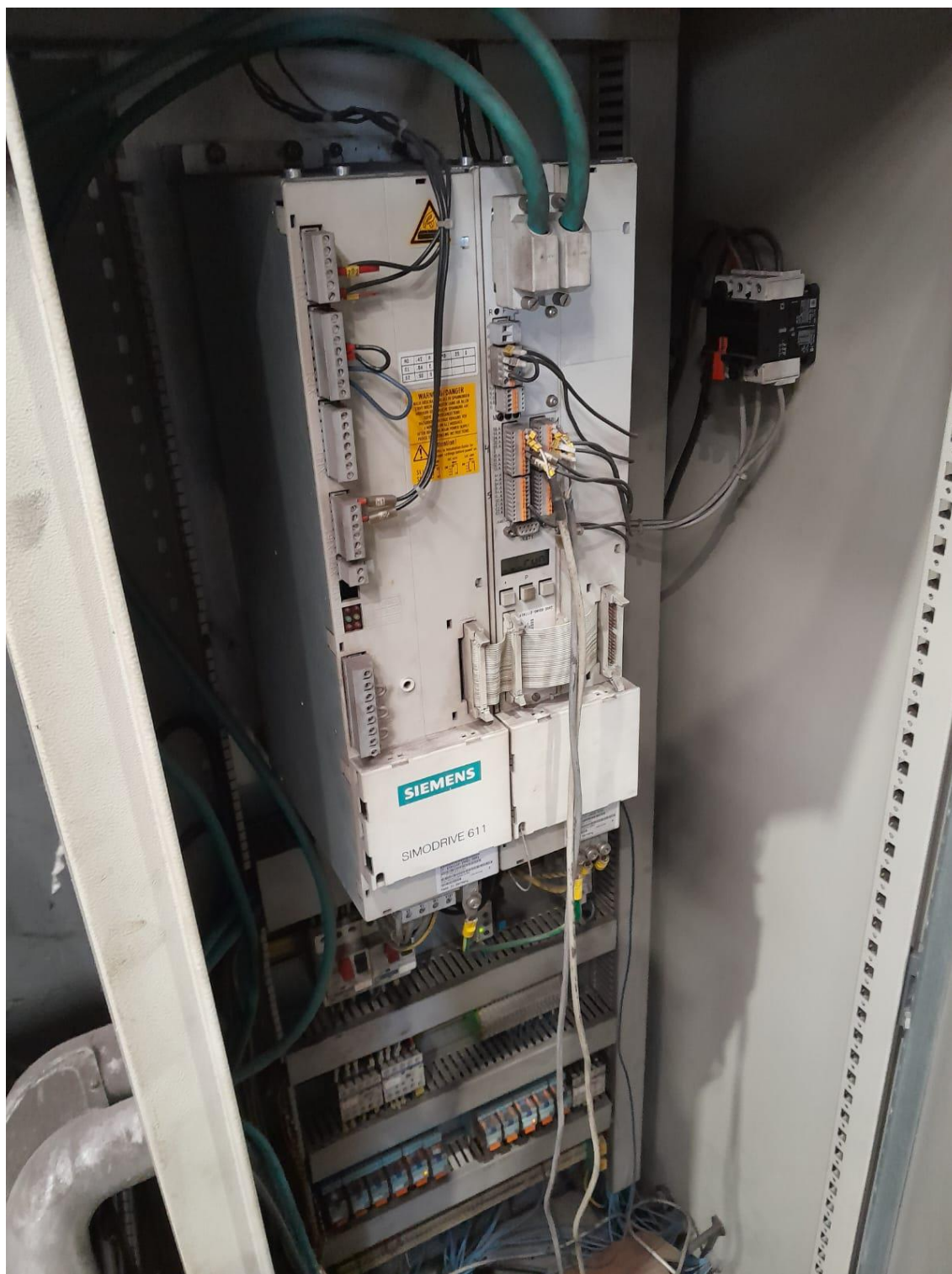
## MESA ROTATIVA

Las especificaciones están sujetas a cambios sin previo aviso.



## MESA ROTATIVA

Las especificaciones están sujetas a cambios sin previo aviso.



## MESA ROTATIVA

Las especificaciones están sujetas a cambios sin previo aviso.

CARACTERISTICAS	
Mesa ( aerostática)	2000 x 1800 x 950 mm
Toneladas	23 Tn
Eje V	1200 mm
Eje IV	360 mm
MESA ROTATIVA	

Joaquim Carandell